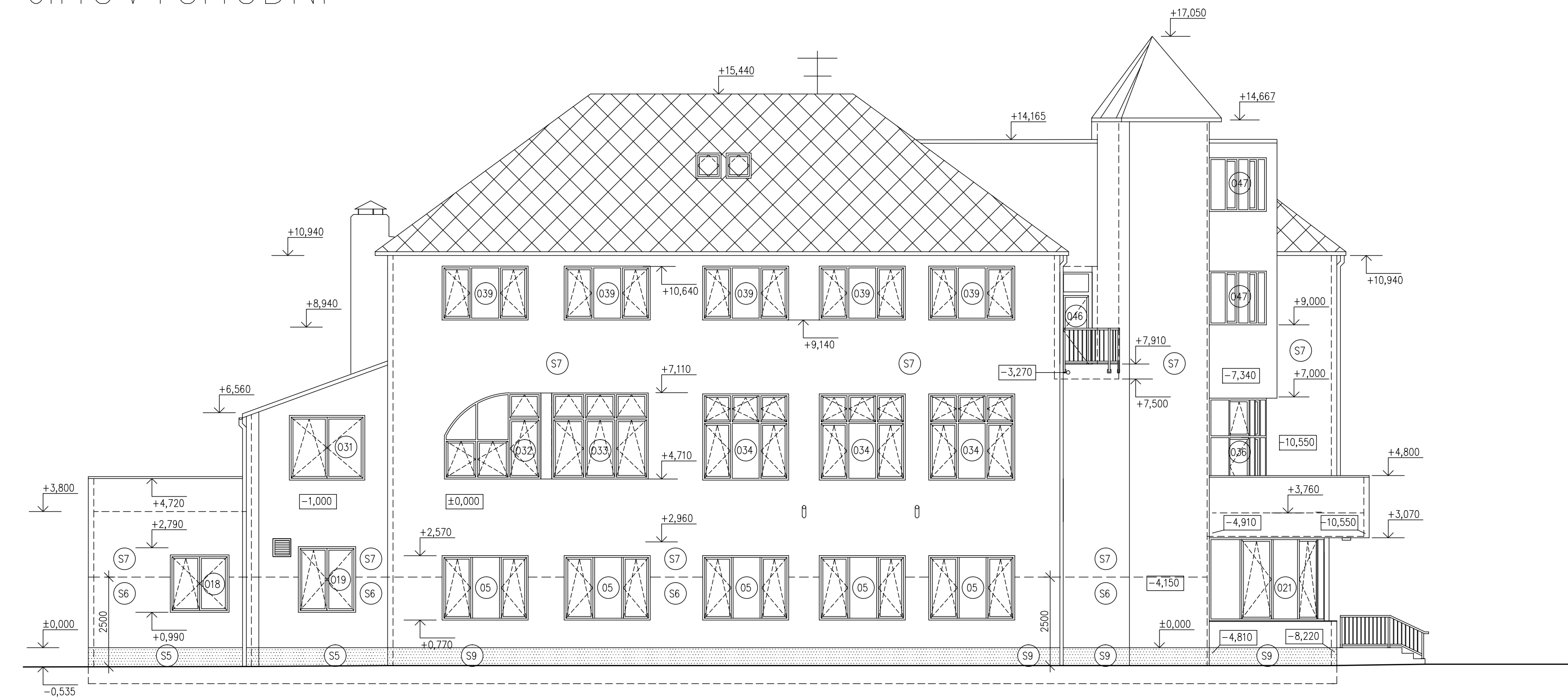
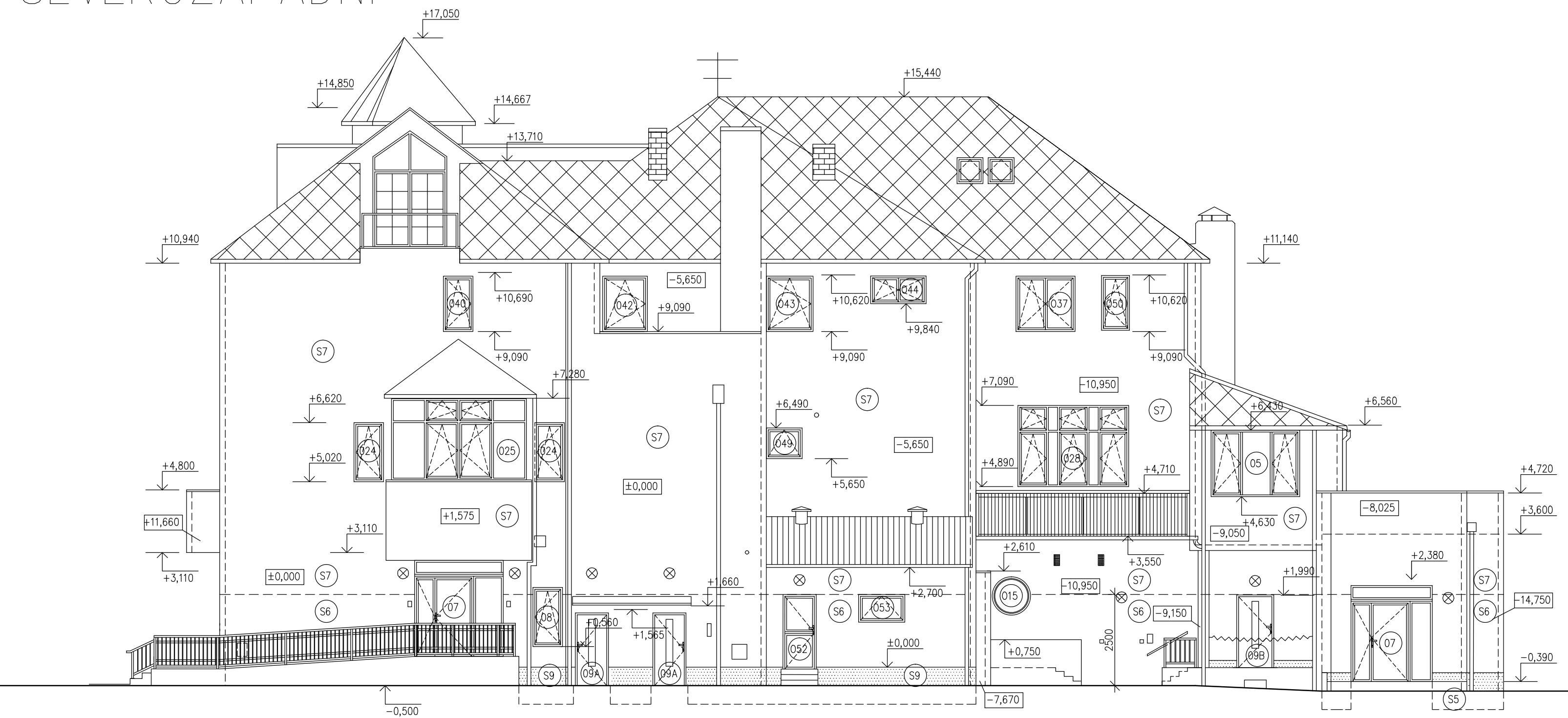


POHLED JIHOVÝCHODNÍ



POHLED SEVEROZÁPADNÍ



POZNÁMKY:

- SKOKL BUDE Z XPS POLYSTYRENU (22) V H. 160 mm. U PODSKLEPENÉ ČÁSTI BUDE VE VÝŠCE 2500 mm A U NEPODSKLEPENÉ 1000 mm. POHELOVÁ VRSŤVA BUDE TVORENA MOZAICOVOU OMÍTKOU (17).
- FASÁDKA BUDE ZATEPLENA MINERÁLNÍ VATOU (15) V H. 200 mm. DO VÝŠKY 2,5m OD TERÉNU. OD VÝŠKY 2,5m AŽ NA KONEC FASÁDKY BUDE ZATEPLENÍ MINERÁLNÍ VATOU (15) V H. 210 mm. POHELOVÁ VRSŤVA BUDE SILIKONOVÁ OMÍTKA (10).
- OKNA BUDOU PLOŠTĚNÁ, AŽ NA JEDNO HLINÍKOVÉ S POŽÁRNÍ OCHRANOU NAD PULTOVOU STŘECHOU. VŠECHNY DVEŘE BUDOU HLINÍKOVÉ. BARVA OKNA A DVEŘÍ BUDE BÍLÁ.
- ROHY U VÝPLNÍ OTVORŮ BUDOU OPATŘENY ROHOVÝM PROFILEM S MŘÍŽKOVOU SÍTÍ.
- OPLECHOVÁNÍ ATIK BUDE NOVÉ Z OCELOVÝCH POZINKOVANÝCH PLECHŮ
- STŮŽÁRY NA VLAKYJ BUDOU NOVÉ A USAZENÉ NA STEJNÝCH MÍSTECH.
- ZABRÁDÍ U RAMP A SCHODIŠT BUDE NOVÉ Z OCELOVÝCH POZINKOVANÝCH JAKL PROFILŮ V BARVĚ ELOX. ANTRACIT. RAMPY MUSÍ SPLŇOVAT POŽADAVKY PRO OSOBY S OMEZENOU SCHOPNOSTÍ POHYBU. (SKLON 1:16, VZDÁLENOST MEZI MADLY A VODÍCÍMI TYČEMI 1500 mm, PROTISKLUZNÁ DLAŽBA T3 – KOEFICIENT TRNUTÍ 0,5 A LEPŠÍ).
- STAVAJÍCÍ DŘEVĚNÉ PODBITI STŘECH BUDE NAHAZENO SÁDROVLAKNÝMI DESKAMI S POŽÁRNÍ ODOLNOSTÍ. POHLED NA PODBITÍ BUDE TVOREN MOZAICOVOU OMÍTKOU (17).
- U ZÁSOBOVÁNÍ BUDE PROSTOR NA RAMPĚ OPATŘEN OCHRANNÝM ŘÍZKEM PROTI PÁDU.
- STAVAJÍCÍ ODVODNĚNÍ PRÁMO POD PULTOVOU STŘECHOU BUDE NAHAZENO VHOVNĚJŠÍM ŘEŠENÍM. ODVODNĚNÍ TERAS JE ZAJIŠTĚNO HLAVÍČKY, KTERÉ ŮSTÍ TERAS DO SVODU A POJISTNÝMI PŘEPÁDY. NA TĚTO TERASE BYLA ZBOURÁNA ATIKA NAHAZENÁ ZTRACENÝM BEDNĚNÍM, OBLAŽENÉ MINERÁLNÍ VATOU. POHELOVÁ VRSŤVA BUDE SILIKONOVÁ OMÍTKA (10). ŽIVČNÉ PÁSY VYTAŽENÉ NA SVISLOU KONSTRUKCI Z PODLAHY BUDOU NA VRCHU OPLECHOVÁNY OCELOVÝM POZINKOVÝM PLECHEM.
- NA NOVOU PULTOVOU STŘECHU – ČESKÁ ŠABLONA (CEMENTOVOLAKNITÉ DESKY) – BUDOU UMÍSTĚNÝ FIVE PANELEY A STŘEŠNÍ HÁKY ZABRÁNĚJÍCÍ PÁDU SNĚHU ZE STŘECHY. KOLEM VÍZ POTRUBÍ BUDE VYTVOŘENO OPLÁŠTĚNÍ A POHELOVÁ VRSŤVA BUDE SILIKONOVÁ OMÍTKA (10). NA VRCHU BUDE NOVÁ KOMÍNOVÁ HLAVICE S KOMÍNOVOU STŘÍŠKOU PROTI ZATEKÁNÍ.
- OCELOVÁ STŘÍŠKA U ZÁSOBOVÁNÍ BUDE NAHAZENÁ NOVOU OCELOVOU KONSTRUKCÍ, VČETNĚ DALŠÍCH SKLADEN NAD NÍ. STŘEŠNÍ KRYTINA – ČESKÁ ŠABLONA.
- OSVĚTLENÍ NA FASÁDĚ BUDE NOVÉ, ROZMÍSTĚNÉ NA STEJNÝCH POZICÍCH. NOVÉ PŘÍBUDE SVĚTLO NAD VSTUPEM DO PRÁDELNY A NAD VSTUPEM U ZÁSOBOVACÍ RAMPY.
- VEŠKERÉ FASÁDNÍ DOPLNKY JAKO ODVĚTRÁVACÍ MŘÍŽKY, ZVONKY, SVĚTLA BUDOU PŘEMONTOVÁNY NA NOVÉ ZATEPLENÍ.

JTSK $\pm 0,000 = 258,00$ m.n.m. Bp

HLAVNÍ PROJEKTANT:



ZPRACOVATEL ČÁSTI

Energy Benefit Centre a.s.
Křenova 438/3, 162 00 Praha
tel.: +420 270 003 300
e-mail: kontakt@energy-benefit.cz
internet: www.energy-benefit.cz

Marcel Cikánek
Zodpovědný projektant:
Ing. Petr Dědič

STAVEBNÍK

DOMOV POD LÍPOU; LIPNÍK 110; 294 43, ČACHOVICE
STŘEDOČESKÝ KRAJ; ZBOROVSKÁ 81/11; 150 00 PRAHA 5

PROJEKT:

SNÍŽENÍ ENERGETICKÉ NÁROČNOSTI OBJEKTU DOMOV POD LÍPOU

| ČAST. PROFESE:

ARCHITEKTONICKO-STAVEBNÍ ŘEŠENÍ

VÝKRES:

TECHNICKÉ POHLEDY SZ A JV – NOVÝ STAV

5. *razítka a pod*

Zakázkové číslo

180329

Datum:

30.01.201

Číslo:	Stupeň:
--------	---------

D 1 1	DP
-------	----

	2011	2012
	100	100

0.079	0.00
23	00